

MEMORIA DE CALIDADES

ESTRUCTURA

Cimentación con hormigón armado, según Estudio Geotécnico.
Estructura de pilares y forjados según proyecto.

CERRAMIENTOS

Cerramiento de fábrica de ladrillo visto y/o acabado con revestimiento tipo monocapa, según proyecto. Trasdosada con aislamiento en cámara y sistema de tabiquería de placas de yeso laminado.

Separación entre viviendas con sistema mixto de muro de fábrica de ladrillo complementado por los dos lados con sistema de tabiquería de placas de yeso laminado y aislamiento interior.

Distribución interior con sistema de tabiquería de placas de yeso laminado y aislamiento interior.

CUBIERTA

Plana, impermeabilizada, y con aislamiento térmico.

CARPINTERÍA EXTERIOR

Aluminio lacado, con perfiles normalizados, que garantizan la estanqueidad, la impermeabilidad y resistencia al viento, fijada sobre premarco metálico.

Persianas de aluminio lacadas integradas en conjunto compacto en el mismo color que la carpintería.

Acristalamiento doble con cámara deshidratada intermedia, de elevado confort térmico y acústico.

CARPINTERÍA INTERIOR

Puerta de acceso blindada con cierre de seguridad, lacada en color, según definición de proyecto.

Puertas de paso lacadas, pantografiadas bajo relieve y con herrajes en acabado cromo mate.

Armarios empotrados con puertas lacadas, modulares, forrados interiormente con tablero melamínico, dotados de balda maletero y barra de colgar.

Molduras, cercos y rodapiés a tono con la carpintería.

PAVIMENTOS

Pavimento de gres de primeras marcas en salón y distribuidor de planta baja.

Escalera revestida con peldaños de piedra nacional.

Dormitorios en planta alta solado con tarima flotante de 1ª Calidad, terminada en barniz multicapa.

Cocina y baños con pavimento de gres de primeras marcas.

Porche solado con baldosa de gres de exterior.

REVESTIMIENTOS INTERIORES

Cocina y baños aplacado con azulejo en diferentes formatos, de primera calidad.

Techos de baños y cocina pintados con pintura plástica lisa.

Resto de la vivienda pintada en liso color suave y techos en blanco.

FONTANERIA, APARATOS SANITARIOS

Instalación de agua fría y caliente aislada según normativa. Bajantes y desagües en tubería de P.V.C.

Aparatos sanitarios de alta gama, en porcelana vitrificada de color blanco, de la firma ROCA o similar, griferías monomando cromadas, con desagüe automático en lavabos y bidets.

El Baño Principal está dotado de encimera con lavabo y espejo.

CALEFACCION Y AGUA CALIENTE SANITARIA

Caldera mixta estanca individual para calefacción y producción de agua caliente sanitaria.

Sistema bitubular de calefacción, radiadores de aluminio inyectado lacados en blanco, con válvulas termostáticas en dormitorios y termostato semanal programable de en salón.

ELECTRICIDAD

Instalación de electricidad conforme al reglamento Electrotécnico de Baja Tensión.

Instalación empotrada en viviendas, con mecanismos NIESEN o similar, de último diseño.

Instalación de portero automático para apertura de puerta de acceso a la parcela.

Dotación de halógenos empotrados en baños.

TELECOMUNICACIONES

Instalación necesaria para TV, FM, Telefonía y Televisión por cable, en cumplimiento del Reglamento de Infraestructura Común de Telecomunicaciones, en salón-comedor y todos los dormitorios .

La cocina estará dotada de toma de T.V. asociada a una base de enchufe.

MUEBLES DE COCINA

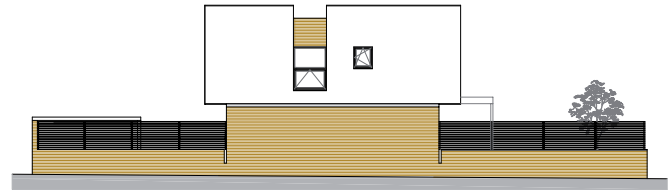
Muebles bajos y altos de gran capacidad.

Fregadero de acero inoxidable con grifería monomando cromado.

Campana extractora decorativa, placa vitrocerámica y horno eléctrico encastrado de primeras marcas.

DOMÓTICA BÁSICA

Paquete básico de domótica, consistente en alarmas de intrusión, simulación de presencia, control de incendios e inundación.



Esta memoria de calidades está sujeta a modificaciones por la Dirección Técnica a fin de adecuarla a las necesidades del proyecto, y aquellas que por razones técnicas, jurídicas o urbanísticas vengán impuestas por autoridad competente o sean de obligado cumplimiento así como a la disponibilidad de existencias sin que ello pueda suponer una disminución de las calidades inicialmente previstas.