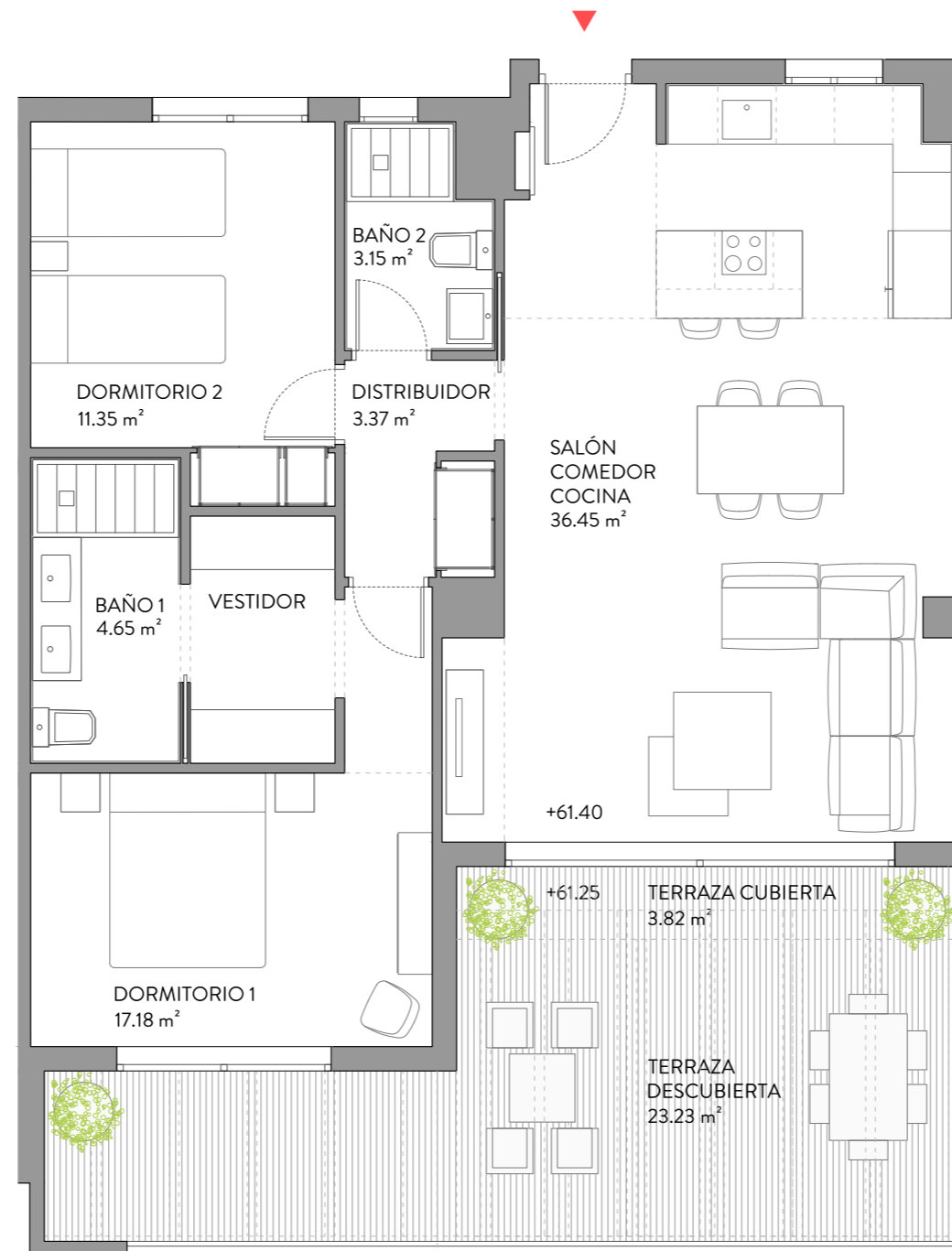


PORTAL D SEGUNDO B

V22 TIPO 2D 2 DORMITORIOS



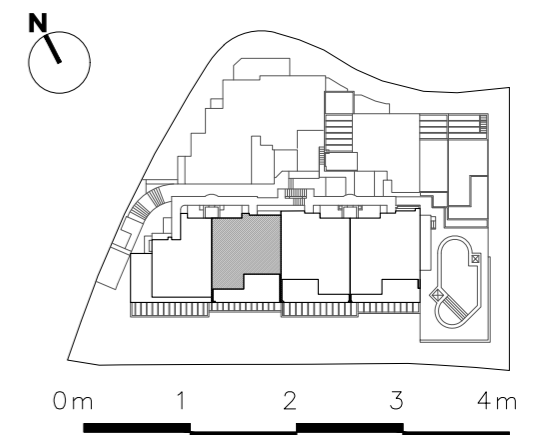
CUADRO DE SUPERFICIES

VESTÍBULO	
COCINA	
SALÓN COMEDOR	36.45 m ²
DISTRIBUIDOR	3.37 m ²
DORMITORIO 1	17.18 m ²
CUARTO DE BAÑO 1	4.65 m ²
DORMITORIO 2	11.35 m ²
CUARTO DE BAÑO 2	3.15 m ²
SUP. ÚTIL TOTAL	76.15 m²
SUP. CONSTRUIDA CERRADA PROPIA VIVIENDA	89.46 m²

SUPERFICIE CONSTRUIDA CON ZZCC SIN TERRAZAS	110.55 m²
--	-----------------------------

TERRAZA CUBIERTA	3.82 m ²
TERRAZA DESCUBIERTA	24.50 m ²

SUP. CONSTRUIDA TOTAL	138.87 m²
------------------------------	-----------------------------



RESUMEN SUPERFICIES (m²)

	REAL	S/DECRETO 218/2005
SUP. ÚTIL INTERIOR	76.15 m ²	76.15 m ²
SUP. ÚTIL EXTERIOR	27.05 m ²	7.615 m ²
TOTAL SUP. ÚTIL (1)	103.20 m²	83.77 m²
TOTAL SUP. CONSTRUIDA (2)	138.87 m²	119.49 m²

Nota: La superficie útil según el Decreto 218/2005 se define como la superficie del suelo interior de la vivienda más el 50% de espacios exteriores privativos (hasta un máximo del 10% de la superficie útil interior)

(1) Es la suma de la sup. útil interior y la útil de terrazas y jardines privativos.

(2) Es la suma de la sup. construida con la parte proporcional de comunes y la construida de terrazas y jardines privativos.